



**UNSS**  
UNION NATIONALE  
DU SPORT SCOLAIRE

UNION NATIONALE DU SPORT SCOLAIRE



# CROSS COUNTRY

Championnat d'Académie

Mercredi 9 Décembre 2015

Hippodrome de la Verrie – 49400 SAUMUR

Tel Organisateur : Christine Royer 06.34.63.70.16/Bruno Colombier 06.07.11.00.90

## Composition des équipes

Inscription en ligne sur OPUSS (cliquer sur Cross-Country dans la rubrique Calendrier) des équipes qualifiées ou repêchées par les services départementaux jusqu'au vendredi 4 décembre 23h00. La fiche d'équipe pourra être imprimée et présentée à l'accueil pour la vérification des licences (avec pièce identité si absence de photo)

**Inscription des Juniors/Seniors** : contacter votre service départemental qui donnera l'autorisation pour l'inscription en ligne.

## Rappel composition d'équipes (Fiche Sport Cross Country 14/15)

- ✓ 7 compétiteurs en MF – MG – CF – CG – JG/SG (classement sur les 5 meilleurs)
- ✓ 7 compétiteurs en BF1/BF2 – BF3 – BG1/BG2 – BG3 – JF/ SF (classement sur les 4 meilleurs)

(Suite à l'annulation de certains cross départementaux, 7 compétiteurs sont autorisés par équipes)

## Accueil

Chaque directeur départemental distribuera les dossards et vérifiera les licences.

- ✓ 11h15 pour le Maine et Loire
- ✓ 11h45 pour les autres départements

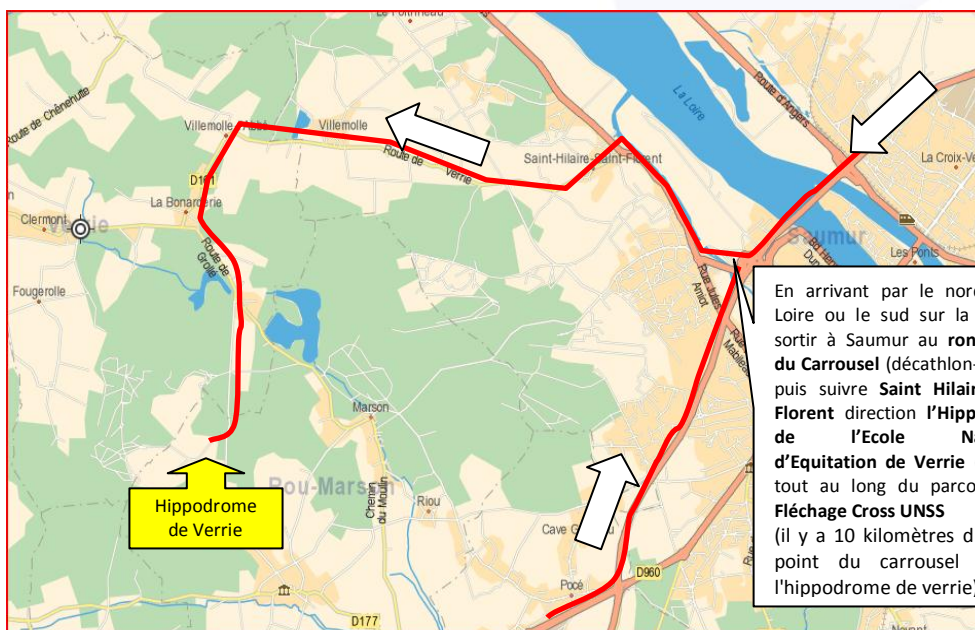
En cas de perte de dossard, l'élève devra être en mesure d'indiquer à l'arrivée son numéro de dossard et sa catégorie d'âge.

**Les épingles ne sont pas fournies par l'organisation**

## Stationnement - Parking

Deux cas de figure :

- ✓ Le car reste sur place : un parking sur site est prévu, suivre les indications du plan, des panneaux d'affichage, du jury sur place.
- ✓ 2 collègues sont mobilisés pour la gestion de la circulation : merci d'écouter leurs conseils pour stationner.



### Plan des Courses

Cross sur herbe et sentiers en forêt. Nombreux faux plats et zones de relance.

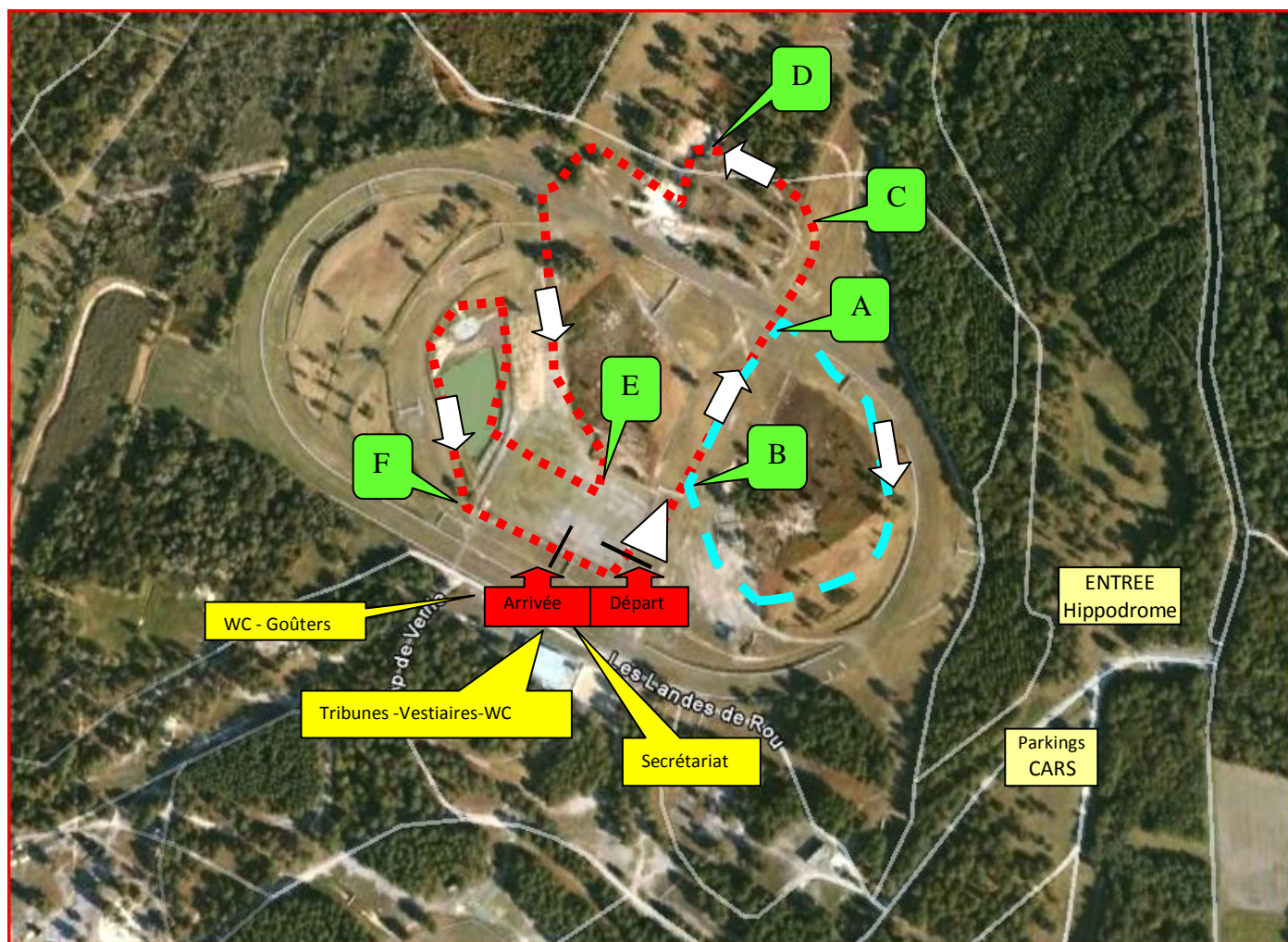
Les couloirs ont été attribués par tirage au sort : 1 – 44 2 – 85 3 – 49 4 – 53 5 – 72

### Horaires et Départs

L'horaire sera strictement respecté, aussi les concurrents veilleront à rester à proximité de la zone de départ 10 minutes avant leur course. (Dans la zone d'échauffement par exemple)

**Attention, veillez à ne pas vous tromper dans les horaires de course  
(Surtout pour les courses Benjamins et benjamines)**

Départs	N° course	Catégories	Parcours	Distances	Repères
13h15	Course 1	MF 2001-02	2 grandes boucles	2820m	CDFCDEF
13h35	Course 2	BG1 2004-05	2 grandes boucles	2820m	CDFCDEF
13h55	Course 3	BG2 2003	2 grandes boucles	2820m	CDFCDEF
14h15	Course 4	BF1 2004-05	1 petite boucle + 1 grande boucle	2066m	ABACDEF
14h35	Course 5	BF2 2003	1 petite boucle + 1 grande boucle	2066m	ABACDEF
14h55	Résultats et récompenses des équipes MF – BG - BF				
15h10	Course 6	CF 1999-2000 JSF 1998 et avant : Pastille de couleur collée dans le dos et sur le dossard	1 petite boucle + 2 grandes boucles	3558m	ABACDFCDEF
15h30	Course 7	MG 2001-02	1 petite boucle + 2 grandes boucles	3558m	ABACDFCDEF
15h50	Course 8	CG 1999-2000	3 grandes boucles	4319m	CDFCDEF CDEF
16h10	Course 9	JSG 1998 et avant	1 petite boucle + 3 grandes boucles	5050m	ABACDFCDEF CDEF
16h40	Résultats et récompenses des équipes CF, JSF, MG, CG, JSG				
17h00	Départ des cars				



■ ■ ■ ■ ■ Grande boucle

■ ■ ■ ■ ■ Petite boucle

### **Vestiaires**

**Il n'y a pas de vestiaires fermés. Pas de douches**

### **Secours**

Un poste de secours est organisé par la Croix Blanche 49.

### **Jury**

Cette année, ce sont les enseignants d'EPS du district de Saumur qui seront mis à contribution pour l'organisation. Les collègues proposeront des jeunes officiels qui prendront en charge l'organisation de cette journée.

### **Citoyenneté**

Nous sommes dans un espace propre et en bon état. Il convient à tous de respecter les installations et l'environnement en déposant tous déchets dans les poubelles prévues à cet effet.

### **Animation**

Un atelier ergomètre sera animé par la ligue d'Aviron et pourra servir de support à une qualification au championnat de France Aviron Indoor.

### **Goûter**

Chaque concurrent pourra prendre un goûter à la fin de sa course. (Boisson, pain au lait et barres chocolatées)

### **Récompenses**

Récompenses : les 3 premières équipes de chaque catégorie d'âge

### **Championnat de France**

Samedi 23 janvier 2016 à Nantes.

### **Qualifications**

Equipe championne d'académie en Equipe Etablissement + quota arrêté par la Direction nationale (18), une seule équipe par association sportive peut être qualifiée au championnat de France dans une même catégorie d'âge et de sexe. Pas plus de 3 équipes par catégorie.