



**UNSS**  
UNION NATIONALE  
DU SPORT SCOLAIRE

UNION NATIONALE DU SPORT SCOLAIRE



# CROSS COUNTRY

Championnat d'Académie

Mercredi 14 Décembre 2016

Hippodrome du Petit Port – 44000 NANTES

Tel Organisateur : Ludovic Romano 06.07.90.68.36/Bruno Colombier 06.07.11.00.90

## Composition des équipes

Inscription en ligne sur OPUSS (cliquer sur Cross-Country dans la rubrique Calendrier) des équipes qualifiées ou repêchées par les services départementaux jusqu'au dimanche 11 décembre 23h45. La fiche d'équipe pourra être imprimée et présentée à l'accueil pour la vérification des licences (avec pièce identité si absence de photo)

## Rappel composition d'équipes (Fiche Sport Cross Country 16/17)

- **Benjamins Mixte** : 6 concurrents de Benjamins et Benjamins de 2004 (3 garçons et 3 filles)
- **Cycle 3 Mixte** : 6 concurrents de benjamins et benjamins de\_2005/2006 + élèves de CM1 et CM2 (3 garçons et 3 filles)
- **Collège mixte**: 6 concurrents en MG/MF (3 garçons et 3 filles – 1 CG1 ou 1CF1 autorisé par équipe)
- **Lycée Garçon**: 6 concurrents en CG/JG (au moins 2 élèves dans chaque catégorie – 1 M2G autorisé)
- **Lycée Fille**: 6 concurrentes en CF/JF (au moins 2 élèves dans chaque catégorie – 1M2F autorisée)
- **Lycée Mixte**: 6 concurrents en M2G/CG/JG/S1G/M2F/CF/JF/S1F (au moins 2 élèves de chaque sexe)
- **Lycée Professionnel**: 6 concurrents (Open avec catégorie autorisée : M2G/CG/JG/S1G/M2F/CF/JF/S1F)

### ✓ Accueil

Chaque directeur départemental distribuera les dossards et vérifiera les licences.

- ✓ 12h pour le 44
- ✓ 12h30 pour les autres départements

En cas de perte de dossard, l'élève devra être en mesure d'indiquer à l'arrivée son numéro de dossard et sa catégorie d'âge.

**Les épingles ne sont pas fournies par l'organisation**

**Pour TOUTES catégories la course est mixte (les filles courent avec les garçons) :**

**Les dossards garçons seront mis sur la poitrine et les dossards filles seront mis dans le dos**

## Stationnement - Parking

Deux cas de figure :

- Le car reste sur place : un parking sur site est prévu boulevard des Tribunes le long de l'hippodrome.
- Le car ne reste pas sur place dépose entrée de l'hippodrome.

## Plan des Courses

Cross sur hippodrome peu de difficultés

Les couloirs ont été attribués par tirage au sort : 1 – 49    2 – 72    3 – 44    4 – 85    5 – 53

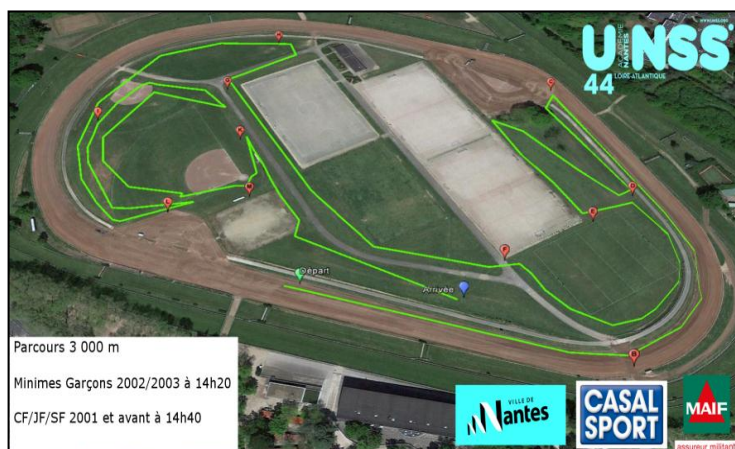
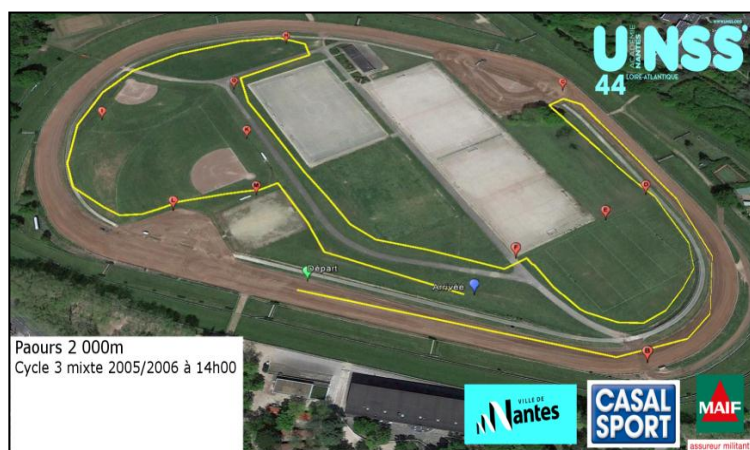
## Horaires et Départs

L'horaire sera strictement respecté, aussi les concurrents veilleront à rester à proximité de la zone de départ 10 minutes avant leur course (dans la zone d'échauffement par exemple).

Départs	N° course	Catégories	Année de Naissance	Distances	Repères
13h30	Course 1	Ouverture CM2/6ème		400m	
14h	Course 2	Cycle 3BMx (BF1-2 et BG1-2) ⚠ Dossards	2005/2006	2000m	DEP/B/C/D/E/F/G/H/I/L/M/ARRIVEE
14h20	Course 3	MMx(MG etMF) ⚠ Dossards	2002/2003	2 500m MF 3 000MMG	DEP/B/C/D/E/F/G/H/I/L/M/K/ARRIVEE
14h40	Course 4	LYCMx (C/J/S) ⚠ Dossards	2001et avant	3 000m LYC F 4 500m LYC G	DEP/B/C/D/E/F/G/H/I/L/M/K/ARRIVEE DEP/B/C/D/E/F/G/H/I/DEP//B/C/D/E /F/G/H/I/L/M/K/ARRIVEE
15h10	Course 5	BMx (BF3 et BG3) ⚠ Dossards	2004	2 500m	DEP/B/C/D/E/F/G/H/I/L/M/K/ARRIVEE
Résultats et récompenses des équipes au fur et à mesure des résultats					
16H	Départ des cars				

**Attention, veillez à ne pas vous tromper dans les horaires de course**

### PLANS PARCOURS



### **Vestiaires**

Vestiaires de passages et douches au centre de l'hippodrome.

### **Toilettes :**

Au niveau des vestiaires et sous les tribunes de l'hippodrome.

### **Secours**

Un poste de secours est organisé par la Croix Blanche

### **Jury**

Cette année, ce sont les enseignants d'EPS du district de Brière et Nantes Ouest plus les lycées rattachés à ces districts qui seront mis à contribution pour l'organisation.

Les collègues proposeront des jeunes officiels qui prendront en charge l'organisation de cette journée.

### **Citoyenneté**

#### ***Les pelouses de l'Hippodrome sont interdites***

Un accent particulier sera à porter sur le respect de l'environnement

Respectez l'état des lieux mis à votre disposition

Utilisez les poubelles pour jeter vos détritiques et les gobelets de la collation

Sur le parcours, merci de remettre la rubalise en place

#### ***L'accès au site sera sous surveillance de vigiles***

Les sacs devront contenir le nom et prénom du possesseur

Un espace délimité par département sera dédié dans les tribunes

### **Animation**

Un atelier ergomètre sera animé par la ligue d'Aviron et pourra servir de support à une qualification au championnat de France Aviron Indoor.

Un atelier gestes premiers secours organisé par la Croix Blanche

### **Goûter**

Chaque concurrent pourra prendre un goûter à la fin de sa course. (Boisson, pain au lait)

### **Récompenses**

Récompenses : les 3 premières équipes de chaque catégorie (7 Catégories).

### **Championnat de France**

Samedi 28 janvier 2017 à Saint Quentin en Yvelines.

### **Qualifications :**

5 équipes Clg Mixte

7 équipes Lycées soit : 1 LycF ;1 LyG ;2Lyc Mixte ;2Lyc Pro Open +1 en fonction des résultats .